

AFFALD PÅ VIRKSOMHEDER



AFFALD SKAL SORTERES

Alle virksomheder skal kildesortere deres affald og sikre, at det bortskaffes korrekt og så vidt muligt til genanvendelse.

Håndtering af virksomheders affald er reguleret i Affaldsbekendtgørelsen samt kommunens regulativ for erhvervsaffald.

Find regulativet og affaldsark for de enkelte affaldstyper på www.htk.dk/erhvervsaffald.

ANMELDEPLIGT

Virksomheder skal anmelde følgende affaldstyper til kommunen:

- Farligt affald
- Bygge- og anlægsaffald (herunder asbest)
- Forurennet jord mv.

Find skemaer til brug for anmeldelse på www.virk.dk eller på www.htk.dk/erhvervsaffald.

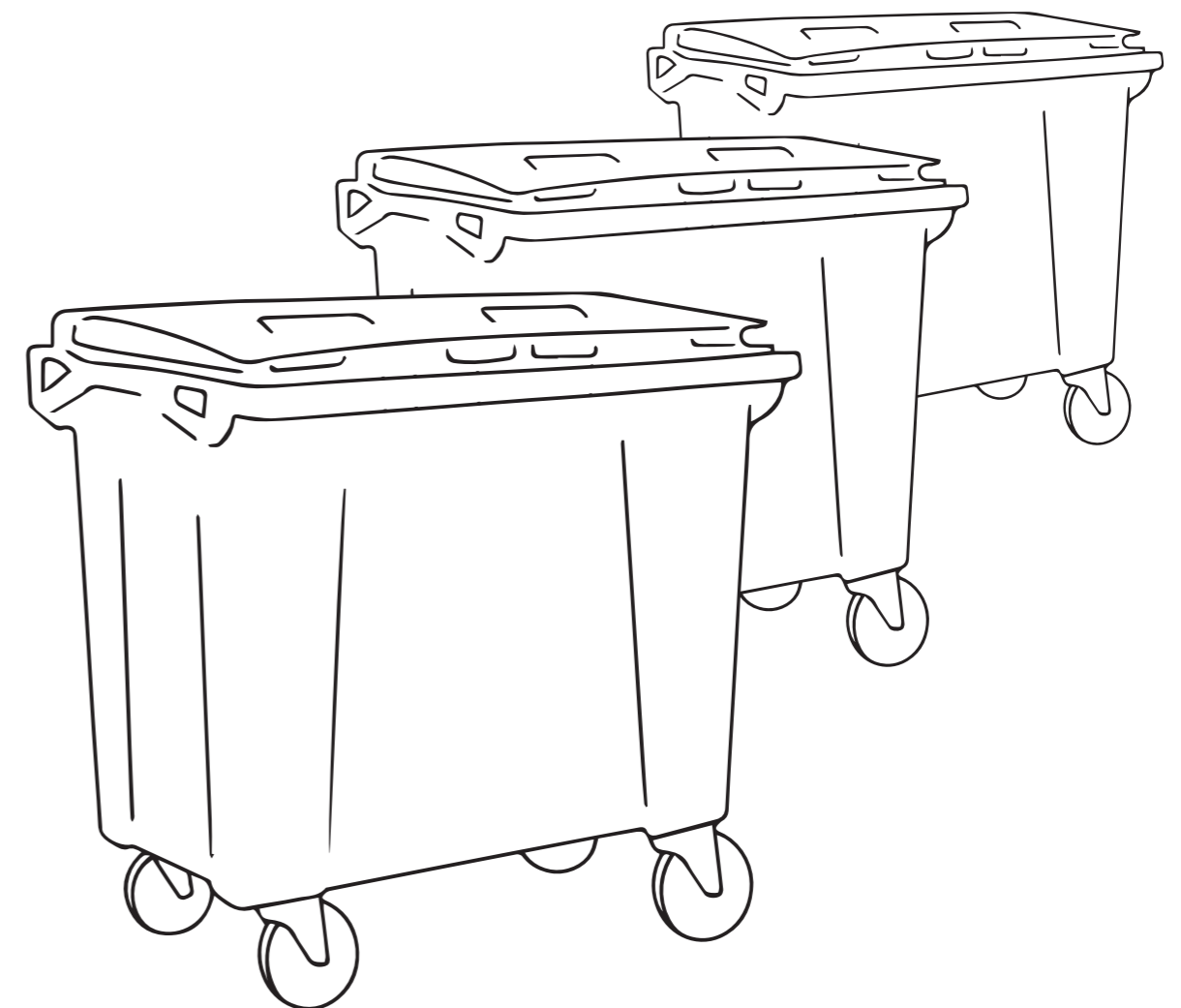
OPLYSNINGSPLIGT

Alle virksomheder har oplysningspligt. Det betyder, at I skal fremvise alle oplysninger om virksomhedens affaldshåndtering, hvis kommunen anmoder herom, f.eks. i forbindelse med tilsyn.

KONTAKT

Har I spørgsmål til reglerne for håndtering af erhvervsaffald, så kontakt:

Høje-Taastrup Kommune
Bygaden 2, 2630 Taastrup
Tlf.: 43 59 10 00
E-mail: tmc@htk.dk
www.htk.dk



**Høje-Taastrup
Kommune**

SORTERINGS VEJLEDNING



Genanvendelse

I skal frasortere genanvendelige materialer og sikre, at de afleveres til genanvendelse. Genanvendeligt affald udgør en vigtig ressource, som nedbringer miljøbelastningen ved fremstilling af nye produkter.

PAPIR



PAP



GLAS



PLAST



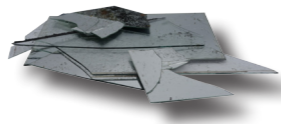
METAL



TRÆ



FLADT GLAS



PVC (HÅRD)



DÆK



**FEDT FRA
FEDTUDSKILLERE**



MADAFFALD



Specialbehandling

Noget affald udgør en miljømæssig risiko og skal derfor sendes til specialbehandling. Specialbehandling kan bestå i, at affaldet destrueres ved høje temperaturer på særlige anlæg (f.eks. klinisk risikoaffald), eller at det skilles forsvarligt ad, så dele kan genanvendes (f.eks. batterier og elektronik).

ELEKTRONIK



BATTERIER



FARLIGT AFFALD



**KLINISK
RISIKOAFFALD**



**AFFALD FRA OLIE- &
BENZINUDSKILLERE**



Forbrænding

Når I sorterer jeres affald, er der altid noget restaffald, som ikke kan genanvendes. Hvis det ikke skal specialbehandles eller deponeres, er det affald til forbrænding, og skal afleveres på Vestforbrænding. Ved forbrænding af affald produceres el og varme. Stort forbrændings-egnet affald skal neddeles til under 1 meter, før det afleveres til forbrænding.

RETAFFALD



Deponi

Affald, der hverken kræver specialbehandling eller egner sig til genanvendelse eller forbrænding, skal deponeres. Affaldet skal afleveres på AV Miljø. Mindre mængder kan afleveres på genbrugsstationen.

KERAMIK



PVC (BLØD)





GLAS



Virksomheder skal frasortere glasaffald. Almindeligt glas kan være flasker, drikkeglas, glaskrucker og anden glasemballage.



GLAS SKAL GENANVENDES

Glasemballager skal være tømt for indhold og afleveres til genanvendelse på et godkendt modtageanlæg.



TILMELD JER EN ORDNING

Tilmeld jer en ordning for bortskaffelse af glas:

- Privat indsamler/transportør:
<https://affaldsregister.mst.dk>
- Genbrugsstationerne:
www.tilmelding-genbrugsstationer.dk



VÆR OPMÆRKSOM PÅ

Glas med rester af kemikalier, medicin og let antændelige væsker skal afleveres som farligt affald. Keramik, stentøj, porcelæn, samt ildfaste fade og krystalglas må ikke afleveres sammen med almindeligt glas. Det ødelægger omsmeltingen.

Ildfaste fade er lavet af et glasmateriale, der tåler meget høje temperaturer. Det kan ikke omsmeltes sammen med almindeligt hærdet glas. Krystalglas

indeholder bly og kan derfor ikke genanvendes.

Fladt glas (planglas) som vinduesglas og spejle genanvendes særskilt, hvis det ikke indeholder bly og andre farlige stoffer.



MILJØ

Ved genanvendelse af glas spares energi og råstoffer i forhold til at fremstille glas af jomfruelige materialer. Nyt glas kan indeholde en høj andel af genanvendt glas.

Direkte genbrug af glasflasker sparer endnu mere energi. Aflever derfor pantflasker til retur-systemet, så de kan vaskes og genpåfyldes.



KONTAKT

Har I spørgsmål, kan I kontakte os på:

Tlf.: 43 59 12 17
E-mail: tmc@htk.dk



JA TAK

- Glasflasker uden pant
- Glas fra fødevarer
- Drikkeglas
- Glaskrucker
- Glasskår



NEJ TAK

- Ruder og spejle (fladt glas)
- Krystalglas
- Ildfaste fade
- Keramik, stentøj og porcelæn
- Sparepærer og lysstofrør





KLINISK RISIKOAFFALD



Virksomheder skal sortere klinisk risikoaffald fra det øvrige affald. Klinisk risikoaffald er smitte- eller sundhedsfarligt affald fra plejehjem, læge-, tandlæge- og dyreklinikker, plejehjem, forskningsinstitutioner, laboratorier og sygehuse.



KLINISK RISIKOAFFALD SKAL SPECIALBEHANDLES

I skal sortere klinisk risikoaffald dér, hvor det opstår og opsamle det i egnet emballage med korrekt mærkning.

Affaldet må ikke opbevares på steder, hvor det er offentligt tilgængeligt.

Klinisk risikoaffald indsamles af SMOKA, og sendes til specialbehandling.



TILMELD JER EN ORDNING

Tilmeld jer ordningen for indsamling af klinisk risikoaffald:

- SMOKA:
www.smoka.dk

I kan søge kommunen om fritagelse fra at benytte SMOKA, hvis I ønsker at aflevere jeres kliniske risikoaffald til et andet godkendt modtageanlæg.



VÆR OPMÆRKSOM PÅ

Klinisk risikoaffald er farligt affald, og skal anmeldes til kommunen via www.virk.dk.

Klinisk risikoaffald skal afhentes fra virksomheden mindst en gang om året. I skal ved tilsyn kunne fremvise dokumentation for aflevering af klinisk risikoaffald.



MILJØ

Klinisk risikoaffald kan være smitte- eller sundhedsfarligt for mennesker og dyr. Der kan også være etiske grunde til, at klinisk risikoaffald skal håndteres og indsamles separat.



KONTAKT

Har I spørgsmål, kan I kontakte os på:

Tlf.: 43 59 12 17
E-mail: tmc@htk.dk



JA TAK

- Smittefarligt affald
- Materiale med blod, pus m.v.
- Kanyler, knive, sakse mv. fra behandling af mennesker og dyr
- Vævsaffald



NEJ TAK

- Bleer og hygiejnebind
- Radioaktivt affald





MADAFFALD



Madaffald skal frasorteres det øvrige affald. Madaffald omfatter både tilberedt og utilberedt mad, kaffefiltre, afskårne blomster mv. samt kasserede fødevarer i emballage.

MADAFFALD SKAL TIL BIOFORGASNING

Madaffald skal opbevares i rottesikre beholdere og afleveres til bioforgasning. Madaffald må ikke køres til midlertidig deponi eller afleveres på genbrugsstationen.

Emballeret madaffald fra f.eks. detailhandel håndteres på anlæg, som sorterer madaffaldet fra emballagen, så madaffaldet efterfølgende kan bioforgasses og emballagematerialerne (f.eks. glas, metal, plast, pap) sendes til genanvendelse eller forbrænding.

TILMELD JER EN ORDNING

Tilmeld jer en ordning for bortskaffelse af madaffald:

- Privat indsamler/transportør:
<https://affaldsregister.mst.dk>

VÆR OPMÆRKSOM PÅ

Det er jeres ansvar, at jeres madaffald opbevares og håndteres korrekt. Affaldsbeholderen må ikke fyldes mere end at låget kan lukke tæt.

Opbevaringen må ikke føre til uhygiejniske forhold, lugt- eller rottegener.

MILJØ

Ved bioforgasning og efterfølgende kompostering udnyttes både energi og næringsstoffer i affaldet. Ved forbrænding går næringsstofferne i affaldet tabt.

KONTAKT

Har I spørgsmål, kan I kontakte os på:

Tlf.: 43 59 12 17
E-mail: tmc@htk.dk



JA TAK

- Madaffald fra køkkener, restauranter og kantiner
- Affald fra fødevarerproduktion
- Kasserede fødevarer i emballage
- Afskårne blomster
- Kaffefiltre og -grums



NEJ TAK

- Bleer, vatpinde og engangsklude
- Mælke- og juicekartoner og anden emballage
- Cigarettskodder
- Karklude og tekstiler
- Haveaffald





METAL



Virksomheder skal frasortere metalaffald. Metalaffald kan være rør, tanke, tromler mv.



METAL SKAL GENANVENDES

Metalaffald skal afleveres til genanvendelse på et godkendt modtageanlæg.



TILMELD JER EN ORDNING

Tilmeld jer en ordning for bortskaffelse af metalaffald:

- Privat indsamler/transportør:
<https://affaldsregister.mst.dk>
- Genbrugsstationerne:
www.tilmelding-genbrugsstationer.dk



VÆR OPMÆRKSOM PÅ

Metalbeholdere skal være tømt for indhold. Metalbeholdere med olie og kemikalier skal behandles som farligt affald.

Metalspåner med olierester skal opbevares, så olien ikke kan forurene jord, grundvand eller kloak. Det kan være i beholdere med vandtæt låg eller indendørs opbevaring.



MILJØ

Metaller udgør en vigtig ressource. Udvinning kræver både store mængder energi og vand og er ofte stærkt forurenende. Der skabes typisk 500 kg affald ved udvinning af 1 kg kobber fra naturen.

Metalaffald findeles og sorteres i jern, aluminium, kobber, messing osv., hvorefter de smeltes om og bruges i nye produkter.



KONTAKT

Har I spørgsmål, kan I kontakte os på:

Tlf.: 43 59 12 17
E-mail: tmc@htk.dk



JA TAK

- Ståltromler
- Tanke
- Rør
- Værktøj (ikke elektrisk)
- Maskindele
- Dåser og foliebakker



NEJ TAK

- Kølemøbler
- Trykflasker
- Spraydåser
- Elektronik





PAP



Virksomheder skal sortere papaffald fra det øvrige affald. Pap omfatter paprør, bølgepap, karton mv.



PAP SKAL GENANVENDES

Papaffald skal opbevares rent og tørt og afleveres til genanvendelse på et godkendt modtageanlæg.



TILMELD JER EN ORDNING

Tilmeld jer en ordning for bortskaffelse af pap:

- Privat indsamler/transportør:
<https://affaldsregister.mst.dk>
- Genbrugsstationerne:
www.tilmelding-genbrugsstationer.dk



VÆR OPMÆRKSOM PÅ

Papaffald skal være tørt, når det afleveres til genanvendelse. Sorter papir og pap hver for sig. Papiraffald har længere fibre og kan bruges til flere nye produkter.

Har I meget pap, kan det betale sig at bruge en ballepresse.



MILJØ

Pap udgør en vigtig ressource og skal genanvendes. Fibrene i pap kan genbruges op til 10 gange. Når fibrene er slidt op, bruges de til cementproduktion. Nedbring jeres papaffald ved at undgå overemballering.



KONTAKT

Har I spørgsmål, kan I kontakte os på:

Tlf.: 43 59 12 17
E-mail: tmc@htk.dk



JA TAK

- Papkasser
- Paprør
- Bølgepap
- Karton
- Papemballage
- Andre rene papprodukter



NEJ TAK

- Pap med olie-, kemikalie- eller madrester
- Pap/karton med plastfolie (mælkekartoner mm.)





AFFALD FRA OLIE- & BENZINUDSKILLERE

Der skal være olie- og benzinudskillere på afløb fra f.eks. værksteder, vaskehaller og -pladser, garageanlæg samt pladser, hvor der påfyldes og tankes brændstof.



AFFALDET SKAL SPECIALBEHANDLES

I bør løbende tjekke kapaciteten i sandfang og olie- og benzinudskillere. I skal sikre, at olie- og benzinudskillere tømmes, når det er nødvendigt.

Affald fra olie- og benzinudskillere, sandfang, brønde og lignende er farligt affald, som indsamles af SMOKA, og sendes til specialbehandling.



TILMELD JER EN ORDNING

Har I olie- og benzinudskillere, skal I være tilmeldt en tømningsordning:

- SMOKA:
www.smoka.dk
- Privat indsamler/transportør:
<https://affaldsregister.mst.dk>

Husk at søge kommunen om fritagelse fra at benytte SMOKA, hvis I ønsker at aflevere jeres affald fra olie- og benzinudskillere til et andet godkendt modtageanlæg.



VÆR OPMÆRKSOM PÅ

Det er jeres ansvar, at jeres olie- og benzinudskillere vedligeholdes, så de er tætte og fungerer korrekt.

Det er ikke tilladt at bortskaffe olie- og kemikalieaffald gennem olieudskillere og sandfang.

Affaldet skal afhentes mindst en gang om året. I skal ved tilsyn kunne fremvise dokumentation for tømnning.

Har I en tilslutningstilladelse, kan der i denne være specifikke krav til jeres afløbsforhold.



MILJØ

Benzin og olie kan give problemer i kloaksystemet og på renseanlægget. Det er derfor vigtigt, at der er en olie- og benzinudskiller på steder, hvor der er risiko for oliespild.

Ved behandling af affaldet skilles olien fra og bruges som brændsel, mens vandet renses for tungmetaller og ledes til et renseanlæg. Affald fra sandfang består mest af forurenede jord, som renses og genanvendes.



JA TAK

- Slam fra olie- og benzinudskillere
- Slam og sand fra sandfang
- Slam fra vejbrønde, pumpebrønde o.lign.



KONTAKT

Har I spørgsmål, kan I kontakte os på:

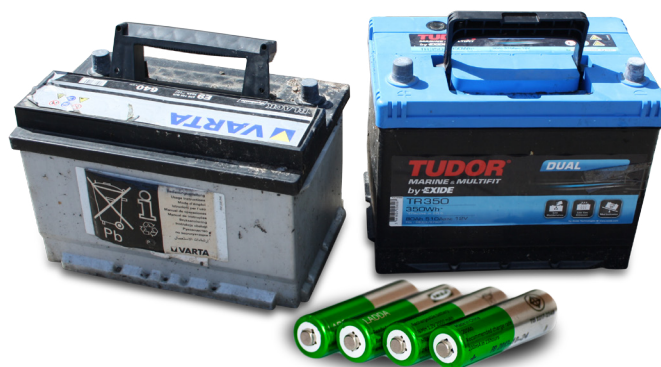
Tlf.: 43 59 12 17

E-mail: tmc@htk.dk





BATTERIER



Virksomheder skal sortere udtjente batterier fra det øvrige affald. Batterier omfatter alle bærbare batterier, bilbatterier, industribatterier og batterier, der er indbygget i produkter.

BATTERIER SKAL SPECIALBEHANDLES

I skal opbevare batterier tørt og overdækket.

Batterier med tungmetaller og blyakkumulatorer (bilbatterier) er farligt affald, som skal til specialbehandling.

I skal aflevere batterier tilbage til producenten/importøren, eller til et godkendt modtageanlæg. Mindre mængder batterier kan I desuden aflevere på de kommunale genbrugsstationer.

TILMELD JER EN ORDNING

Tilmeld jer en ordning for bortskaffelse af batterier:

- Producent/importør:

Kontakt DPA-system:
www.dpa-system.dk

Kontakt Returbat:
www.returbat.dk (for bilbatterier)

- Privat indsamler/transportør:
<https://affaldsregister.mst.dk>
- Genbrugsstationerne:
www.tilmelding-genbrugsstationer.dk

VÆR OPMÆRKSOM PÅ

Det kan være svært at kende forskel på farlige og ufarlige batterier. Derfor håndteres alle batterier som farligt affald.

Farligt affald skal afleveres mindst en gang om året. I skal ved tilsyn kunne fremvise dokumentation for aflevering af farligt affald.

Ved aflevering på genbrugsstationen skal I kontakte personalet for at få en kvittering.

Det er forbudt at bortskaffe udtjente batterier og akkumulatorer til deponering eller forbrænding.

MILJØ

Batterier kan indeholde store mængder tungmetaller, som er skadelige for mennesker og miljø. Desuden indeholder batterier ressourcer som f.eks. stål, zink, mangan og kulstof, der kan udvindes og bruges igen.



JA TAK

- Alkaline batterier
- Brunstensbatterier
- Lithiumbatterier
- Kviksølvbatterier
- Nikkel-cadmium-batterier
- Bilbatterier/akkumulatorer



KONTAKT

Har I spørgsmål, kan I kontakte os på:

Tlf.: 43 59 12 17

E-mail: tmc@htk.dk





DÆK



Virksomheder skal sortere brugte dæk fra det øvrige affald.



DÆK SKAL GENANVENDES

I skal aflevere dæk til genanvendelse på et godkendt modtageanlæg.

Mindre mængder dæk kan I desuden aflevere på de kommunale genbrugsstationer.



TILMELD JER EN ORDNING

Tilmeld jer en ordning for bortskaffelse af dæk:

- Privat indsamler/transportør:
<https://affaldsregister.mst.dk>
- Genbrugsstationerne:
www.tilmelding-genbrugsstationer.dk



VÆR OPMÆRKSOM PÅ

Dækkene skal være fri for sand, grus, mos og lignende urenheder, for at de kan genanvendes.

Hvis I vil aflevere dæk med fælge, skal dette aftales med indsamleren/transportøren. Genbrugsstationerne modtager dæk med fælge.

Nogle virksomheder har specialiseret sig i indsamling af dæk, og indsamler større mængder uden beregning.



MILJØ

Dæk (autogummi) kan genanvendes. De fleste dæk knuses til gummipulver, som benyttes til en lang række formål som måtter og fliser til legepladser.

Nogle dæk kan genbruges direkte, evt. forsynet med nyt gummilag.



KONTAKT

Har I spørgsmål, kan I kontakte os på:

Tlf.: 43 59 12 17
E-mail: tmc@htk.dk



JA TAK

- Dæk fra personbiler
- Dæk fra lastbiler, ladvogne og varevogne
- Dæk fra traktorer
- Dæk fra motorcykler
- Dæk fra knallerter og scootere



NEJ TAK

- Dæk belagt med mos
- Dæk med sand og grus
- Gummislanger





ELEKTRONIK



Virksomheder skal frasortere elektronikaffald. Elektronik er alt med ledning og/eller batteri – inklusive lyskilder.



ELEKTRONIK SKAL TIL SPECIALBEHANDLING

Elektronikaffald skal opbevares rent og tørt og skal afleveres til specialbehandling på et godkendt modtageanlæg.



TILMELD JER EN ORDNING

Tilmeld jer en ordning for bortskaffelse af elektronikaffald:

- Producent/importør:
www.dpa-system.dk
- Privat indsamler/transportør:
<https://affaldsregister.mst.dk>
- Genbrugsstationerne:
www.tilmelding-genbrugsstationer.dk



VÆR OPMÆRKSOM PÅ

Elektroniske produkter må aldrig afleveres til forbrænding. De kan indeholde tungmetaller og andre stoffer, der er skadelige for miljø og sundhed. Kølemidler, isolering og flammehæmmere kan også være både miljø- og sundhedsskadelige.

Kølemøbler skal håndteres varsomt, da de indeholder køle-

midler. Ældre kølemidler nedbryder ozonlaget og er kraftige drivhusgasser. Nyere kølemidler kan være kræftfremkaldende og forårsage genetiske skader.



MILJØ

Elektronikaffald indeholder blandt andet metaller. Udvinning af nye metaller er både ressourcekrævende og ofte stærkt forurenende.

Ved specialbehandling kan dele af affaldet genanvendes. Herved spares store mængder energi og vand, og risikoen for forurening af jord, vand og luft mindskes.



KONTAKT

Har I spørgsmål, kan I kontakte os på:

Tlf.: 43 59 12 17
E-mail: tmc@htk.dk



JA TAK

- IT-udstyr (computere, printere mv.)
- Radio, tv og musikanlæg
- Kameraer
- Telefoner, telefonsvarere og mobilere
- Lamper, lyskilder, sparepærer mv.
- Hårde hvidevarer
- Kaffemaskiner, brødristerer, elkogere mv.
- Elværktøj
- Varmepumper, ventilatorer og elradiatorer



NEJ TAK

- Batterier og akkumulatorer
- Glødepærer
- Medicinsk udstyr (inficeret/implanteret)
- Større stationære værktøjer
- Motordrevne køretøjer





FARLIGT AFFALD



Virksomheder skal sortere farligt affald fra det øvrige affald. Farligt affald er f.eks. affald der er giftigt, ætsende, antændeligt eller sundhedsskadeligt.

FARLIGT AFFALD SKAL SPECIALBEHANDLES

Ikke-genanvendeligt farligt affald skal I aflevere til SMOKA. Genanvendeligt farligt affald skal I aflevere til specialbehandling på et godkendt modtageanlæg.

Mindre mængder farligt affald kan I desuden aflevere på de kommunale genbrugsstationer.

TILMELD JER EN ORDNING

Tilmeld jer en ordning for bortskaffelse af farligt affald:

- SMOKA:
www.smoka.dk
- Privat indsamler/transportør (der må transportere farligt affald):
<https://affaldsregister.mst.dk>
- Genbrugsstationerne:
www.tilmelding-genbrugsstationer.dk

I kan søge kommunen om fritagelse fra at benytte SMOKA, hvis I ønsker at aflevere jeres ikke-genanvendelige farlige affald til et andet godkendt modtageanlæg.

VÆR OPMÆRKSOM PÅ

Farligt affald skal anmeldes til kommunen via www.virk.dk. Farligt affald kan I bl.a. kende på, at der er et faremærke på emballagen.

Farligt affald må ikke blandes. I skal emballere og opbevare affaldet miljø- og sikkerhedsmæssigt forsvarligt for at forebygge uheld.

Farligt affald skal afleveres mindst en gang om året. I skal ved tilsyn kunne fremvise dokumentation for aflevering. Ved aflevering på genbrugsstationen skal I kontakte personalet for at få en kvittering.

MILJØ

Farligt affald kan være brandfarligt, farligt for sundheden eller miljøet. Selv små mængder kan have en meget stor effekt på miljøet eller menneskers sundhed.



JA TAK

- Olieaffald
- Kemikalieaffald
- Malingrester
- Affedtningsmidler
- Diverse filtre
- Spraydåser
- Flydende farligt affald
- Absorptionsmidler

Særlige regler gælder for:

- Klinisk risikoaffald
- Asbestholdigt affald
- PCB-holdigt affald
- Eksplosivt affald
- Radioaktivt affald



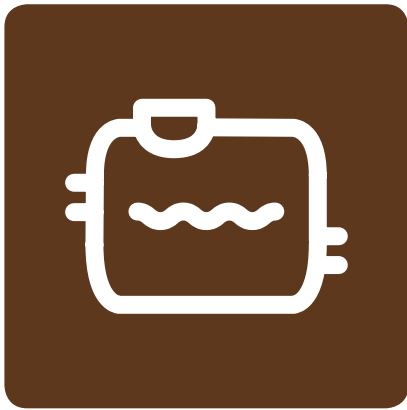
KONTAKT

Har I spørgsmål, kan I kontakte os på:

Tlf.: 43 59 12 17

E-mail: tmc@htk.dk





FEDT FRA FEDTUDSKILLERE

Virksomheder skal installere fedtudskillere på afløb fra f.eks. restauranter, grillbarer og pizzeriaer, kantiner og storkøkkener, bagerier, slagterforretninger og cateringfirmaer.

FEDT SKAL GENANVENDES

Fedt fra fedtudskillere skal afleveres til genanvendelse, f.eks. bioforgasning.

I skal sikre, at jeres fedtudskillere tømmes, når det er nødvendigt. En fedtudskiller skal tømmes senest, når fedtmængden udgør 75 % af den maksimale opsamlingskapacitet, hvilket typisk er hver eller hver anden måned.

TILMELD JER EN ORDNING

Har I en fedtudskiller, skal I være tilmeldt en tømningssordning:

- Privat indsamler/transportør:
<https://affaldsregister.mst.dk>

VÆR OPMÆRKSOM PÅ

Visse rengøringsmidler kan medføre, at fedtet ikke tilbageholdes i udskilleren, ligesom varmt vand forhindrer at fedtet størkner. Vær derfor opmærksom på rengøringsprocesser og placering af bl.a. opvaskemaskiner.

Afledning af spildevand fra fedtudskillere til offentlig kloak

kræver en tilslutningstilladelse i henhold til Miljøbeskyttelsesloven. Inden I etablerer en fedtudskiller, skal I derfor ansøge om tilslutningstilladelse hos kommunen.

I en tilslutningstilladelse, kan kommunen fastsætte specifikke krav til jeres afløbsforhold.

MILJØ

Fedtudskillere mindsker udledningen af fedt til kloaksystemet. Dermed hindres tilstopning og opstuvning i kloakken, når fedtet afkøles og størkner.

Nedbrydning af fedt i kloakken udvikler svovlbriente, som kan medføre korrosion på beton, metal mv. i afløbssystemet. Svovlbriente kan også være til fare for de personer, som arbejder med kloaksystemet.

KONTAKT

Har I spørgsmål, kan I kontakte os på:

Tlf.: 43 59 12 17
E-mail: tmc@htk.dk



JA TAK

Fedt eller olier fra f.eks.:

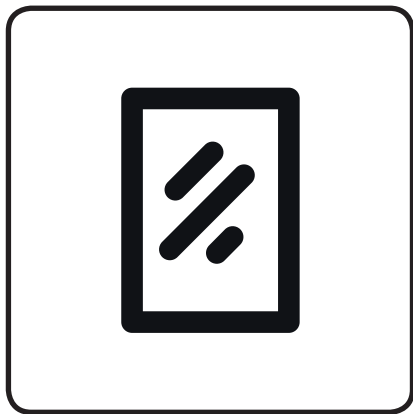
- Gulv afløb
- Køkkenvaske
- Opvaskemaskiner
- Andre installationer



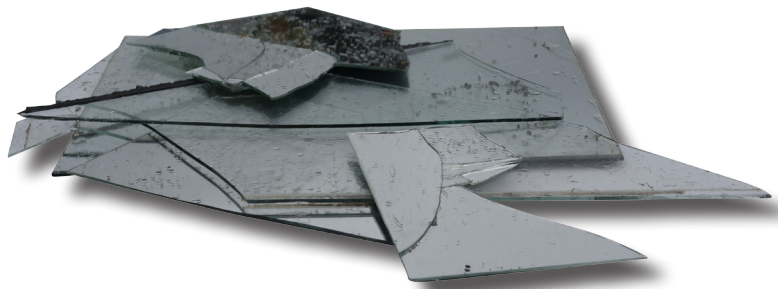
NEJ TAK

- Ren friturefedt
- Spildevand fra toiletter
- Regn- og drænvand
- Olie- og benzinholdigt spildevand





FLADT GLAS



Virksomheder skal frasortere glasaffald. Fladt glas kaldes også planglas og er f.eks. bilruder, vinduesglas, spejle.



GLAS SKAL GENANVENDES

Fladt glas skal afleveres til genanvendelse på et godkendt modtageanlæg.



TILMELD JER EN ORDNING

Tilmeld jer en ordning for bortskaffelse af fladt glas:

- Privat indsamler/transportør:
<https://affaldsregister.mst.dk>
- Genbrugsstationerne:
www.tilmelding-genbrugsstationer.dk



VÆR OPMÆRKSOM PÅ

Termoruder fra før 1978 kan indeholde det miljø- og sundhedsskadelige stof PCB. Derfor skal termoruder håndteres særskilt.

På genbrugsstationer kan I aflevere hele vinduer (med rammer) i særskilt container til vinduer.



MILJØ

Ved genanvendelse af fladt glas spares energi og råstoffer i forhold til at fremstille glas af jomfruelige materialer.



KONTAKT

Har I spørgsmål, kan I kontakte os på:

Tlf.: 43 59 12 17
E-mail: tmc@htk.dk



JA TAK

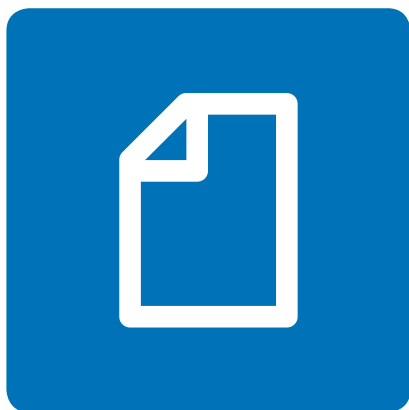
- Ruder og vinduesglas (uden rammer)
- Bilruder
- Spejle
- Ituslåede ruder



NEJ TAK

- Termoruder fra før 1978
- Blyindfattede ruder
- Glasemballage (flasker, krukke mv.)
- Ildfaste fade
- Keramik, stentøj og porcelæn
- Farvet glas
- Sparepærer og lysstofrør





PAPIR



Virksomheder skal sortere papiraffald fra det øvrige affald. Papir omfatter printerpapir, konvolutter, reklamer mv.



PAPIR SKAL GENANVENDES

Papiraffald skal opbevares rent og tørt og afleveres til genanvendelse på et godkendt modtageanlæg.



TILMELD JER EN ORDNING

Tilmeld jer en ordning for bortskaffelse af papir:

- Privat indsamler/transportør:
<https://affaldsregister.mst.dk>
- Genbrugsstationerne:
www.tilmelding-genbrugsstationer.dk



VÆR OPMÆRKSOM PÅ

Fortroligt papir skal også til genanvendelse. Det kan makuleres under sikre forhold.

Har I store mængder af forskellige kvaliteter papir, kan det i nogle tilfælde betale sig at sortere papiret i flere fraktioner.



MILJØ

Papir er en vigtig ressource. Når papir genanvendes til nyt papir, bruges der færre kemikalier, mindre energi, og vandmiljøet belastes mindre.

Samtidig kan I spare penge ved at frasortere papir til genanvendelse.

Ved at sende papir til genanvendelse i stedet for forbrænding, er I med til at mindske udledningen af CO₂. Nedbring papirforbruget ved at printe på begge sider og sende e-post.



KONTAKT

Har I spørgsmål, kan I kontakte os på:

Tlf.: 43 59 12 17
E-mail: tmc@htk.dk



JA TAK

- Printer-/kopipapir
- Fortroligt papir (makuleret)
- Aviser og magasiner
- Telefonbøger
- Konvolutter og rudekuverter
- Reklamer og tryksager



NEJ TAK

- Papir med olie-, kemikalie- eller madrester
- Papir med plast-/spiralryg
- Papir med laminering (f.eks. aluminium)
- Bogindbinding





PLAST



Virksomheder skal frasortere plastaffald. Det kan være både blød og hård plast som poser, sække, spande og bøtter.



PLAST SKAL GENANVENDES

Plastaffald skal afleveres til genanvendelse på et godkendt modtageanlæg.



TILMELD JER EN ORDNING

Tilmeld jer en ordning for bortskaffelse af plastaffald:

- Privat indsamler/transportør:
<https://affaldsregister.mst.dk>
- Genbrugsstationerne:
www.tilmelding-genbrugsstationer.dk



VÆR OPMÆRKSOM PÅ

Plastemballage, der har været anvendt til opbevaring af kemikalier, medicin og let antændelige væsker, skal afleveres som farligt affald. Nogle behandlingsanlæg kan stille krav til yderligere sortering i plasttyper og farver.



MILJØ

Plast er en ressource, der kræver energi og råstoffer at producere. Plast er fremstillet af olie og udleder en del CO₂ ved afbrænding.

Genanvendt plast kan bl.a. bruges i plastflasker, affaldsposer, fleecetrøjer, isolering og legetøj. Nedbring mængden af plastaffald ved at genbruge og undgå overemballage.



KONTAKT

Har I spørgsmål, kan I kontakte os på:

Tlf.: 43 59 12 17
E-mail: tmc@htk.dk



JA TAK

Blød plast:

- Plastfolie, -sække og -poser

Hård plast:

- Plastdunke, plastflasker
- Spande, bøtter og andre beholdere af plast



NEJ TAK

- Faremærkede emballager
- PVC-plast (rør, kabelbakker, presenninger mv.)





PVC



Virksomheder skal frasortere PVC-affald. Det kan være både hård og blød PVC som kabelbakker, nedløbsrør, slanger, regntøj og arbejdsstøvler.



PVC SKAL GENANVENDES ELLER DEPONERES

PVC-affald skal kildesorteres og opdeles i henholdsvis blød og hård PVC. Blød PVC skal afleveres til deponi. Hård PVC skal afleveres til genanvendelse på et godkendt modtageanlæg.



TILMELD JER EN ORDNING

Tilmeld jer en ordning for bortskaffelse af hård/blød PVC:

- Privat indsamler/transportør:
<https://affaldsregister.mst.dk>
- Genbrugsstationerne:
www.tilmelding-genbrugsstationer.dk

Aflever blød PVC til deponi:

- AV Miljø:
www.av.dk



VÆR OPMÆRKSOM PÅ

PVC kan være svært at skelne fra andre plasttyper. Selvom tagrender, plastpaneler mv. typisk er lavet af PVC, kan det i nogle tilfælde være af andre plasttyper.



MILJØ

PVC indeholder miljø- og sundhedsskadelige tilsætningsstoffer som tungmetaller, blødgørere og flammehæmmere.

For at undgå spredning af miljø- og sundhedsfarlige stoffer skal PVC frasorteres det øvrige affald. For at spare ressourcer skal mest muligt hård PVC genanvendes. Ikke-genanvendeligt PVC skal til deponi.



KONTAKT

Har I spørgsmål, kan I kontakte os på:

Tlf.: 43 59 12 17
E-mail: tmc@htk.dk



JA TAK

Hård PVC:

- Rør til kloak, dræn og vand
- Tagrender og nedløbsrør
- Tagplader/trapezplader
- Paneler i hård plast
- Vinduesrammer og dør-rammer af plast

Blød PVC:

- Vinylgulve
- Paneler i blød plast
- Plastslinger
- Presenninger
- Persienner af plast
- Gummimåtter
- Regntøj og arbejdsstøvler



NEJ TAK

- Laminater
- Plastfolie
- Sække og poser
- Plastspande, -bøtter og -dunke
- PEX-rør
- Kabler





TRÆ



Virksomheder skal sortere rent træ fra det øvrige affald. Rent træ er f.eks. paller, træplader, brædder og møbler, der ikke er malede, lakerede eller imprægnerede.

RENT TRÆ SKAL GENANVENDES

Rent træ skal afleveres til genanvendelse på et godkendt modtageanlæg.

Mindre mængder træaffald kan I aflevere på de kommunale genbrugsstationer.

Træpaller som f.eks. EUR-paller, kan genbruges direkte ved aflevering til en palleforhandler. Er pallerne itu, kan de i nogle tilfælde afleveres til en pallereparatør.

TILMELD JER EN ORDNING

Tilmeld jer en af følgende ordninger for bortskaffelse af rent træ:

- Privat indsamler/transportør:
<https://affaldsregister.mst.dk>
- Genbrugsstationerne:
www.tilmelding-genbrugsstationer.dk

VÆR OPMÆRKSOM PÅ

Træemballage som f.eks. paller og rammer må som udgangspunkt ikke brændes i private brændeovne. Selvom træet ikke umiddelbart ser ud til at være imprægneret, kan det indeholde stoffer, der er problematiske for miljø og sundhed. Ved afbrænding i en almindelig brændeovn sendes eventuelle skadelige stoffer direkte ud i nærmiljøet.

MILJØ

Rent træ kan genanvendes til produktion af spånplader til f.eks. møbelindustrien og byggebranchen. Genanvendelse af 1 ton træaffald sparer miljøet for 1,6 ton CO₂.

KONTAKT

Har I spørgsmål, kan I kontakte os på:

Tlf.: 43 59 12 17
E-mail: tmc@htk.dk



JA TAK

- Engangspaller
- Pallerammer
- Trækasser og -bure
- Møbler af træ
- Andet rent træ
- EUR-paller (til direkte genbrug)



NEJ TAK

- Træ med maling eller lak
- Imprægneret træ
- Træ forurennet med farlige stoffer
- Træ med madrester

